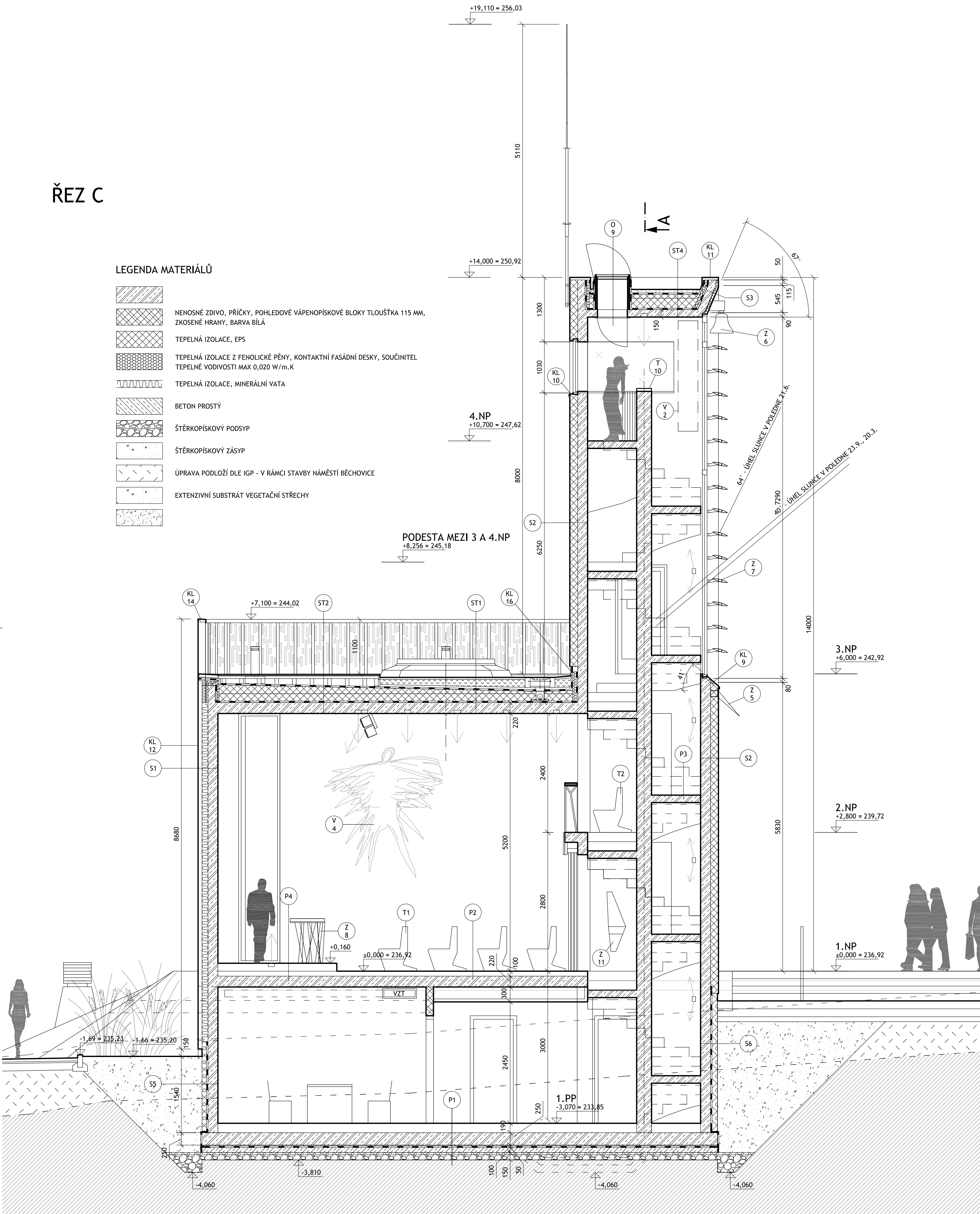


ŘEZ C

LEGENDA MATERIÁLŮ

-  NENOSNÉ ZDIVO, PŘÍČKY, POHLEDOVÉ VÁPENOPÍSKOVÉ BLOKY TLOUŠŤKA 115 MM, ZKOSENÉ HRANY, BARVA BÍLÁ
-  TEPELNÁ IZOLACE, EPS
-  TEPELNÁ IZOLACE Z FENOLICKÉ PĚNY, KONTAKTNÍ FASÁDNÍ DESKY, SOUČINITEL TEPELNÉ VODIVOSTI MAX 0,020 W/m.K
-  TEPELNÁ IZOLACE, MINERÁLNÍ VATA
-  BETON PROSTÝ
-  ŠTĚRKOPÍSKOVÝ PODSYP
-  ŠTĚRKOPÍSKOVÝ ZÁSYP
-  ÚPRAVA PODLOŽÍ DLE IGP - V RÁMCI STAVBY NÁMĚSTÍ BĚCHOVICE
-  EXTENZIVNÍ SUBSTRÁT VEGETAČNÍ STŘECHY



RAZÍTKO A PODPIS:

PARÉ:

NÁZEV STAVBY: NÁMĚSTÍ BĚCHOVICE - KAPLE S VYHLÍDKOU

STAVEBNÍK:

MĚSTSKÁ ČÁST PRAHA - BĚCHOVICE
ČESKOBRODSKÁ 3
190 11 PRAHA - BĚCHOVICE

GENERÁLNÍ PROJEKTANT:

TOMEK ARCHITEKTI S.R.O.
DAŇKOVA 3333/5, 14300 PRAHA 4
IČ: 05416990
T: +420603462563
E: TOMEKARCHITEKTI@GMAIL.COM

Hlavní inženýr projektu:

ING. ARCH. ONDŘEJ TOMEK

SPOLUAUTORI ARCHITEKTONICKÉHO ŘEŠENÍ:

ING. ARCH. ONDŘEJ TOMEK
ING. ARCH. MILENA TOMKOVÁ

ZPRACOVATEL ČÁSTI:

TOMEK ARCHITEKTI S.R.O.
DAŇKOVA 3333/5, 14300 PRAHA 4
IČ: 05416990
T: +420603462563
E: TOMEKARCHITEKTI@GMAIL.COM

ZODPOVĚDNÝ PROJEKTANT ČÁSTI:

ING. ARCH. ONDŘEJ TOMEK

VYPRACOVAL:

ING. ARCH. ONDŘEJ TOMEK

STUPEŇ DOKUMENTACE:

DOKUMENTACE PRO PROVÁZENÍ STAVBY

DPS

DATUM: 01/2022 FORMÁT: 6 X A4 MĚŘÍTKO: 1:50

SOUŘADNICOVÝ SYSTÉM / VÝŠKOVÝ SYSTÉM:

JTSK, ČSNS/Bpv

ČÁST DOKUMENTACE:

D. DOKUMENTACE OBJEKTŮ A TECHNICKÝCH
A TECHNOLOGICKÝCH ZAŘÍZENÍ

D.1.12 SO 704 KAPLE S VYHLÍDKOU

D.1.12.1 ARCHITEKTONICKO-STAVEBNÍ ŘEŠENÍ

OBSAH ČÁSTI:

10 ŘEZ C

OZNAČENÍ PŘÍLOHY:

D.1.12.1.10